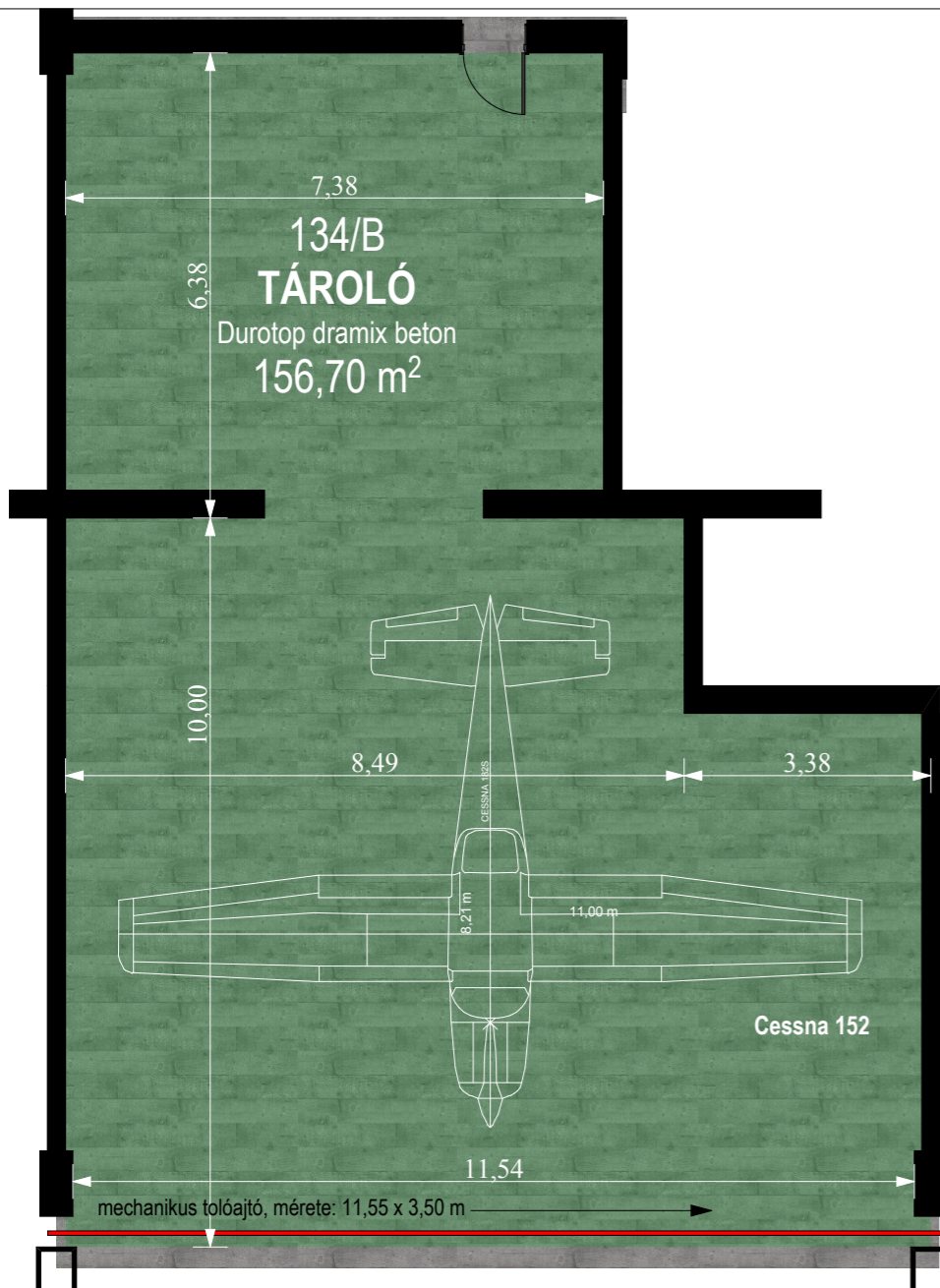


134/B 156,70 m²

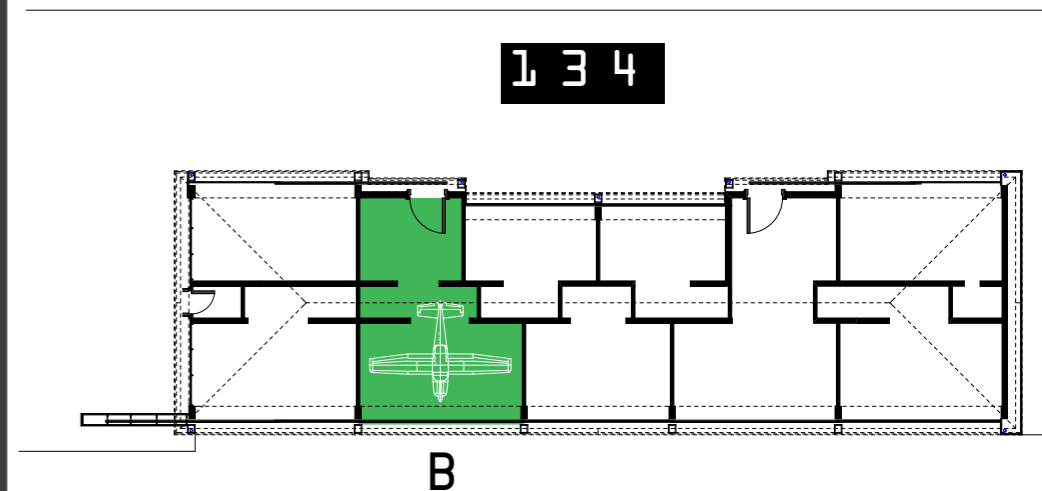


alaprész

134/B TÁROLÓ HANGÁR

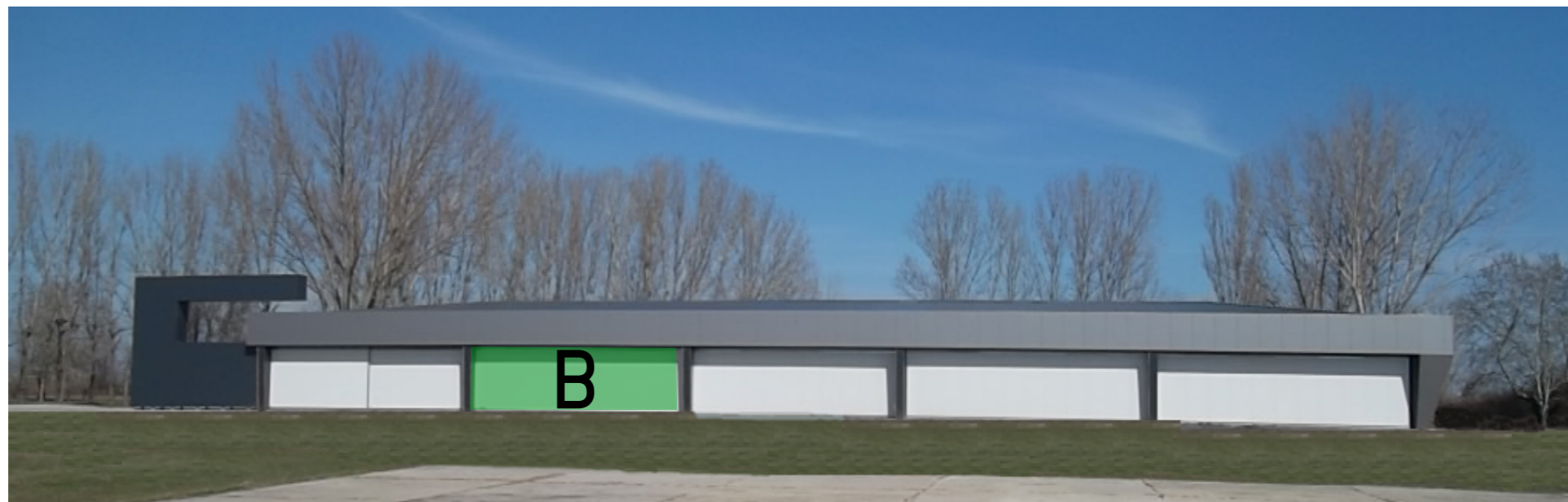
- szeparált géphelyezés, mely alkalmas UL gépeknek, vagy max. Cessna 152 méretig
- hőszigetelt borítás a külső szárnyon is
- kézi működésű tolóajtó
- külön hátsó személybejárati ajtó
- extra tároló terület
- napelemes riasztó rendszer kábelezés előkészítés
- infrasonorompó kábelezés előkészítés
- biztonsági zárral zárható tolóajtó
- a riasztó rendszer kiépítése nem része az árnak!

leírás



elhelyezkedés

Kiskunlacháza
Airport



134/B