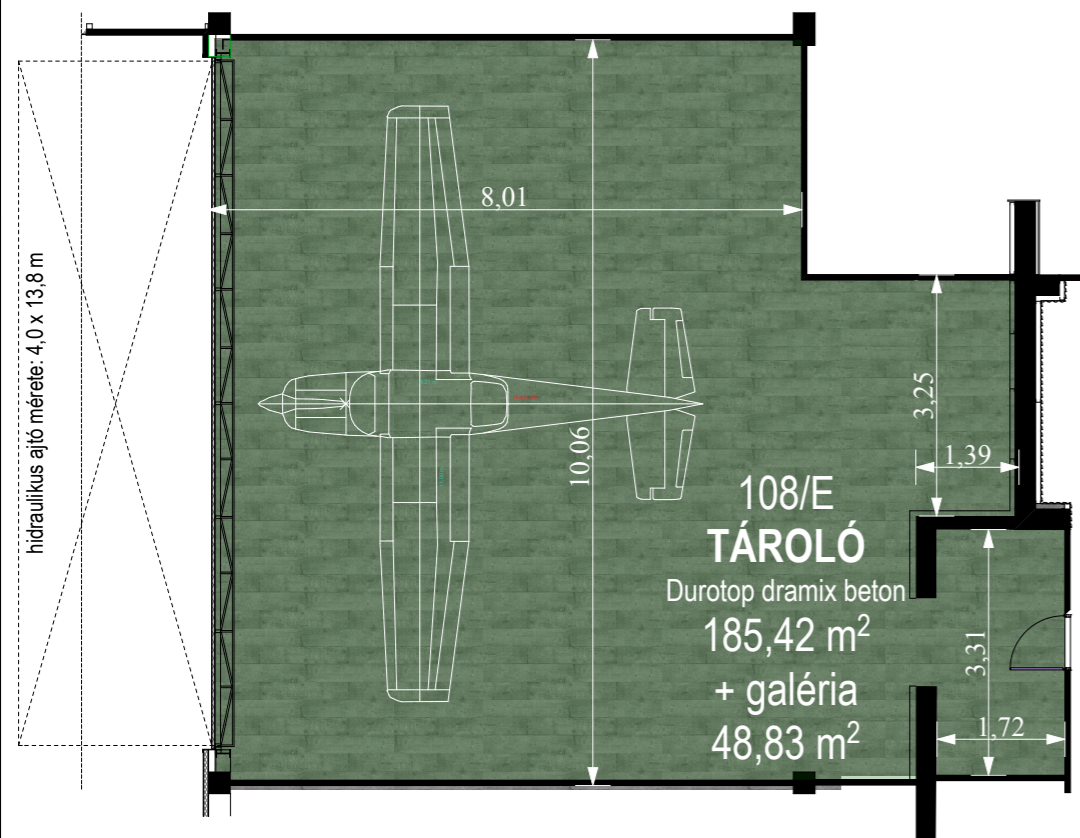


108/E 234,25 m<sup>2</sup>

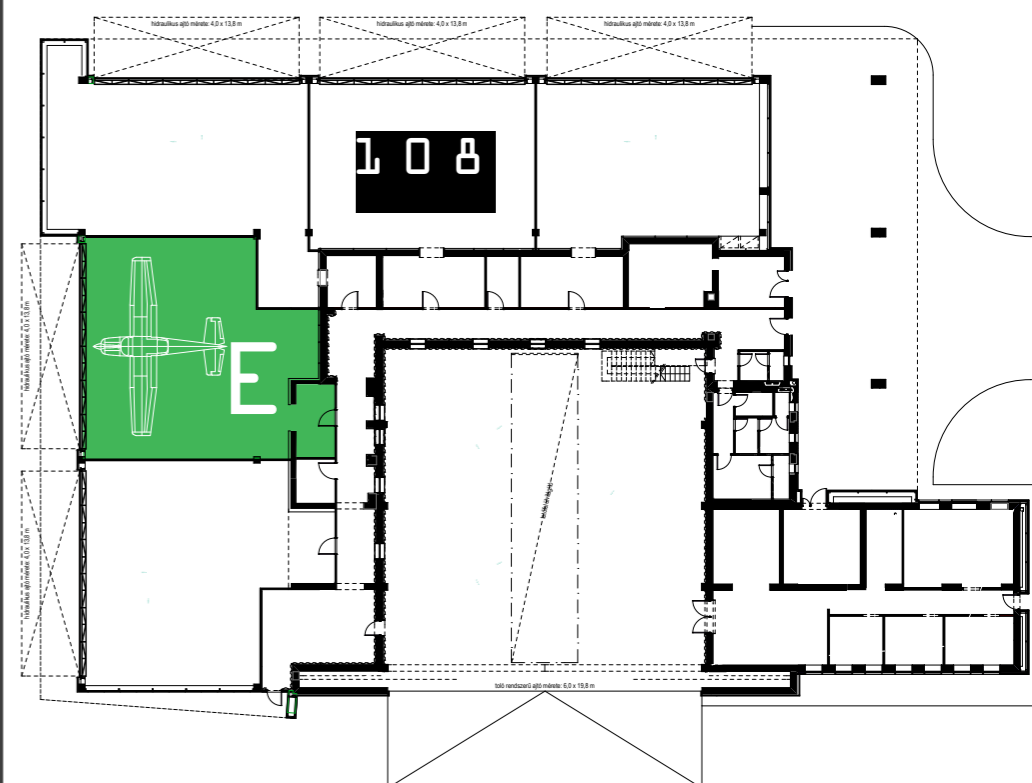


alapr ajz

## 108/E TÁROLÓ HANGÁR

- szeparált gépelhelyezés
- pormentes kialakítás
- hőszigetelt borítás a külső szárnyon is
- személybejáró épületen belülről
- motoros működésű hidraulikus hangárajtó, mely belülről is nyitható
- egyedi elektromos fogyasztás mérés
- mennyezeten elhelyezett világítótestek
- 220-380 V kiépített csatlakozó aljzatok (3 fázis)
- elektromos hőlégfűvő csatlakozási lehetőség
- tűzjelző és füstérzékelő
- mobiltelefonra jelző riasztórendszer
- nyitásérzékelő
- opcionálisan online kamerarendszer kiépítés a belső tárolótér figyelésével
- hideg-melegvizes mosdó (közös használatú)

leírás



elhelyezkedés

Kiskunlacháza  
Airport



108